

VMRC Wizard

ND-Faciliti VMRC Wizard



VMRC Wizard à été conçu afin d'accéder au machines virtuelles de VMWare Server sans se connecter à l'interface de gestion WEB.

Une fois installé vous pouvez configurer plusieurs accès de machine virtuelle de différents serveurs.

Version : 0 (béta)
Révision : 200



ND-FACILITI
NETWORK DIRECTOR FACILITI

Premier lancement

Utilisation du Wizard

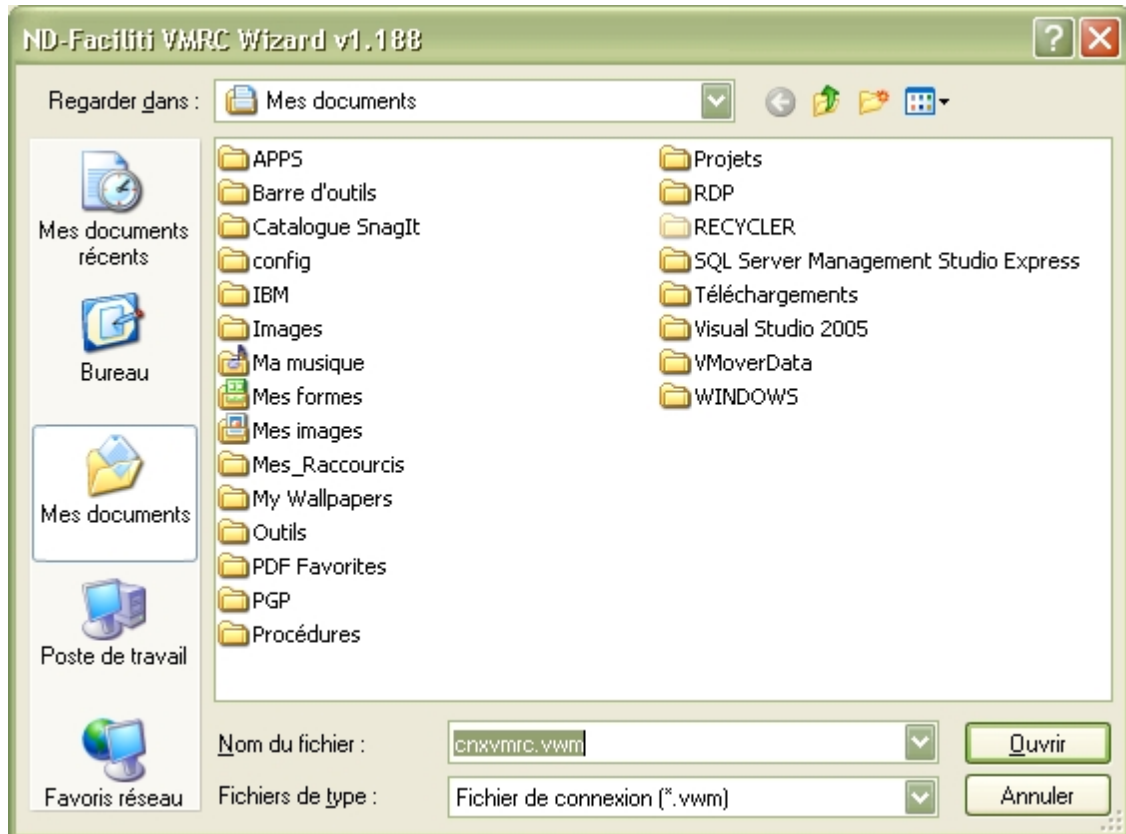
A la première ouverture

Dès le premier lancement l'utilitaire va demandé l'emplacement d'un fichier vwm.

Ce fichier servira à contenir les informations de connexions.



Spécifier l'emplacement du fichier, même s'il n'existe pas, il sera créé automatiquement.



Quand le fichier n'existe pas il indique ce message :



Une fois chargé vous pouvez accéder aux connexion ou au gestionnaire.

Gestionnaire de connexion

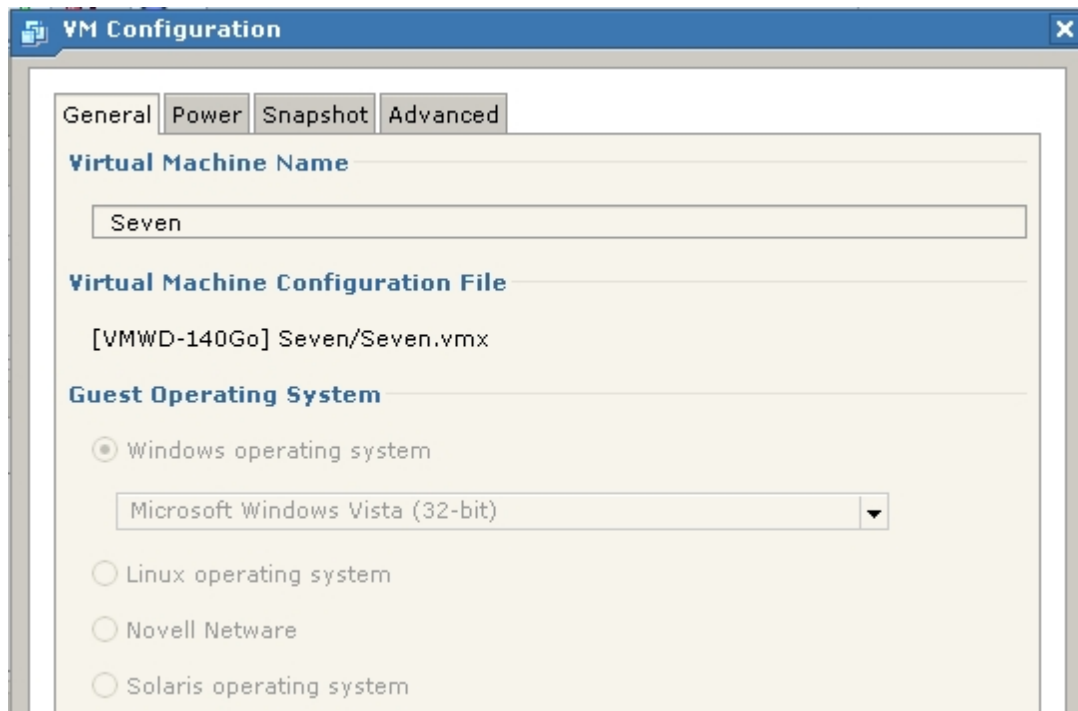
Utilisation du Gestionnaire de connexion

Pour créer une connexion vous avez besoin de l'emplacement de la machine et **non** de l'ID. Vous pouvez le récupérer depuis le "Web Access" de VMWare.

- Add Hardware
- ▼ Snapshot
 - Take Snapshot
- Configure VM
- Generate Virtual Machine Shortcu

Cliquer sur "Configure VM"

Dans l'onglet "General", depuis l'option "Virtual Machine Configuration File"



Mettre l'option dans "l'Emplacement de la machine sur le serveur"

Pour les identifiant de connexion (nom utilisateur et mot de passe).

Pour le port du serveur, indiquer celui qui ouvert pour faire du HTTPS pour la console VMWare "Web Access".

ND-Faciliti VMRC Wizard v0.200 - Gestionnaire de connexion

Connexions :

- Connexion à TEST XP
- Connexion nagios.vmx sur NDFVM01

Nom du serveur :
NDFVM01

Port du serveur
8333

Emplacement de la machine sur le serveur :
[VMWD-140Go] nagios/nagios.vmx

Nom de l'utilisateur :
root

Mot de passe :
●●●●●●●●

Affichage plein écran

Fermer le gestionnaire de connexions

Enregistrer la connexion Supprimer la connexion

Cliquer ensuite sur "Enregistrer la connexion".
Vous devez spécifier un nom pour la connexion.

ND-Faciliti VMRC Wizard v0.200

Saisissez un nom de connexion :

Connexion à nagios.vmx sur NDFVM01

OK